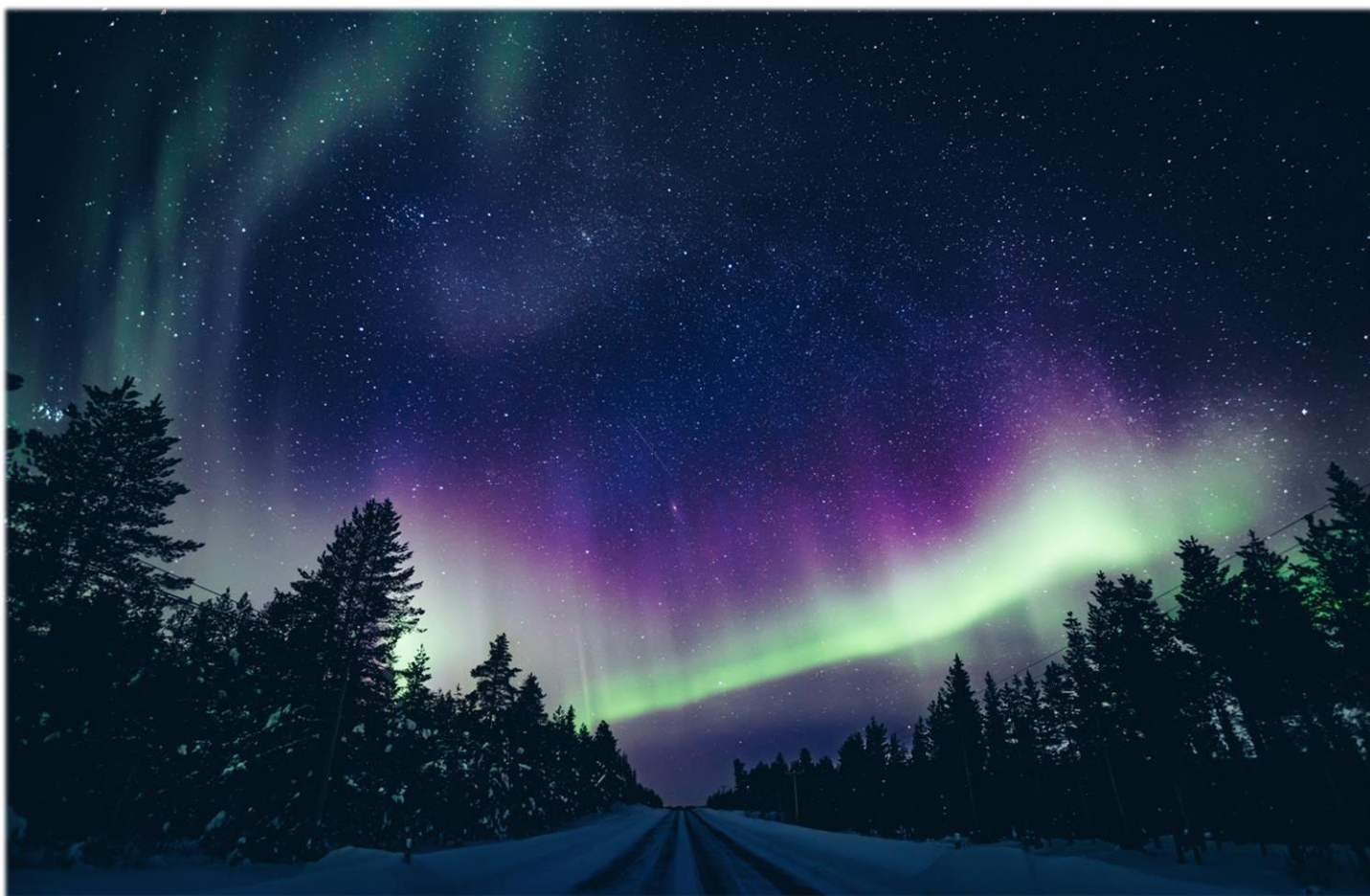


FIN DE AÑO EN ÖLOS

Vuelo especial desde Barcelona y Valencia (28 Dic)
5 días / 4 noches

Precio **final** desde 2.495 * € adultos; 2.079 * € niños



El área de Ölos, localizado en Muonio, está situado en un enclave de naturaleza espectacular e intacta. Preparase para deleitarse con una región blanca, de naturaleza prácticamente virgen mientras realiza las típicas actividades invernales como safari en trineo de renos y huskies, paseo en motonieve y la visita a Santa Claus. Además, con algo de fortuna quizás seas testigo de uno de los mayores fenómenos naturales de nuestro planeta, la aurora Boreal.

Día 1. Barcelona o Valencia / Kittilä – Ölos

Pensión completa

Presentación en el aeropuerto 2 horas antes de la salida. Trámites de asistencia en los mostradores de facturación y salida en vuelo especial con destino a Kittilä. Comida a bordo con bebidas incluidas. Llegada y traslado a la oficina de safaris para proveernos de los trajes térmicos que podremos disfrutar durante nuestra estancia en Ölos. Nuestro guía nos presentará durante el trayecto el programa de viaje para los próximos 5 días. Desde su ubicación cerca de la frontera con Suecia en el oeste de Finlandia, Ölos es un encantador complejo para todo tipo de escapadas de invierno. Ofrece algunas de las mejores instalaciones para el esquí de fondo, esquí alpino y snowboard del país, así como algunas de las mejores nieves en polvo. Su práctica ubicación lo coloca a una cómoda distancia de los resorts de Muonio, Äkäslompolo e Ylläs, por lo que nunca faltarán actividades o aventuras en las que embarcarse. Cena a la carta en el restaurante "Takka" del hotel y alojamiento.



Día 2. Safari en motonieve con pesca en el hielo

Pensión completa



Desayuno buffet. Nos trasladaremos a la oficina de safaris para recoger el casco y los guantes necesarios para realizar la excursión de safari en motonieve. Nuestros guías nos explicarán las instrucciones de uso y las normas de seguridad. Los adultos compartirán motonieve, mientras que los más pequeños realizarán la actividad en el trineo que conduce el guía. Descubriremos lo divertido que es conducir una motonieve atravesando los ríos y bosques cubiertos de nieve. Durante el camino, nuestro guía elegirá un buen lugar para perforar un agujero en el hielo y con

un poco de suerte los peces estarán esperando a ser capturados. Posteriormente realizaremos una pausa junto al fuego y tomaremos bebidas para mantenernos calientes. Regreso en motonieve a la oficina de safaris. Almuerzo buffet en el hotel. Tarde libre para disfrutar de las instalaciones de nuestro alojamiento. Cena a la carta en el restaurante "Takka" del hotel. Tras la cena, opcionalmente podremos disfrutar de una excursión en autobús al hotel de hielo en búsqueda de la aurora boreal. Aquí seremos recibidos por un gigantesco iglú en el que encontraremos habitaciones cuidadosamente decoradas, esculturas de hielo, una capilla de nieve y un restaurante de hielo. Nuestro guía nos mostrará todo el complejo, construido solo con hielo y nos explicará los fascinantes detalles de su construcción. En el bar de hielo, se servirá zumo caliente y tendremos tiempo libre para observar las esculturas y los relieves de nieve antes de regresar a nuestro hotel en autocar. Si se dan las condiciones climatológicas necesarias, con un poco de suerte podremos disfrutar del mágico fenómeno de la aurora boreal. Regreso al hotel. Alojamiento

Día 3. Paseo en trineo de renos, visita del pueblo de los elfos y encuentro con Santa Claus

Pensión completa



Desayuno buffet. En la mañana de hoy nos trasladaremos en autobús a una granja de renos. La cría de estos animales ha sido una actividad importante en el desarrollo del pueblo sami. El pastor de renos habrá seleccionado de forma cuidada un grupo de renos entrenados para realizar un corto paseo viajando sentados por el sendero nevado. Igualmente tendremos tiempo de alimentarlos y hacernos fotos con ellos, así como de disfrutar de una bebida caliente junto al fuego. Almuerzo ligero en la granja.

Por la tarde, nos trasladaremos hacia el pueblo de los Elfos. Situado a orillas del río Ounasjoki, se trata de un fascinante destino familiar basado en los mitos y las historias de los elfos. A nuestra llegada seremos recibidos por un elfo que nos dará un mapa secreto de la zona y que nos guiará a través del bosque mágico. Seguiremos al elfo en dirección al interior de la “casa de jengibre”, donde podremos hornear deliciosas galletas. En la escuela de Elfos, podremos aprender algunas de sus habilidades secretas. Igualmente visitaremos la “casa del elfo sabio”, donde podremos encontrar un ojo de cristal en el techo. ¿Habéis oído hablar de la gran piedra mágica “Seita”? Es el reino subterráneo donde los elfos, duendes y otras personas del bosque viven en paz y armonía, respetándose y ayudándose unos a otros. Durante todo nuestro camino, los elfos nos ayudarán a encontrar estos lugares mágicos y nos contarán historias sobre su vida en la aldea. Por último, llega el momento culminante que todos estábamos esperando, ¡que es conocer el mismísimo Santa Claus! Cada familia podrá reunirse de forma privada con él en la oficina de elfos, entregar nuestra carta y realizar nuestras propias fotografías. Tras una tarde agitada y divertida, los elfos se despedirán de nosotros y regresaremos en autobús a nuestro hotel. Cena a la carta en restaurante “Takka” y alojamiento.



Día 4. Safari en trineo de perros huskies y paseo en raquetas de nieve

Pensión completa



Desayuno buffet. Salida en autobús hacia la granja de perros huskies donde los ladridos de los entusiasmados perros nos darán la bienvenida. Antes de comenzar la excursión recibiremos instrucciones sobre cómo controlar el trineo en el que viajaremos en parejas. Nos pondremos en marcha y adentraremos en la naturaleza con nuestro equipo de huskies. Durante el recorrido de 5 kms. disfrutaremos de la salvaje belleza y podremos realizar fotografías en la granja. Se servirán bebidas calientes y galletas en la kota cercana. Regreso al hotel para el almuerzo tipo buffet.



Por la tarde, nos dirigiremos a la oficina de safaris para proveernos de las raquetas de nieve para realizar la actividad que gusta tanto a adultos como a pequeños. Saliendo directamente de nuestro alojamiento y acompañados de nuestro guía, nos dirigiremos hacia el bosque y caminaremos por un fácil sendero que nos llevará a un lago helado. Se trata de una perfecta oportunidad para conocer la naturaleza lapona experimentando la diversión de caminar con raquetas de nieve de una manera fácil. ¡Siéntase libre de realizar su propio camino a través de la profunda nieve! Realizaremos una parada para disfrutar del fuego mientras tomamos una taza de bebidas calientes y galletas. Regreso al hotel. Cena especial de Fin de Año. Alojamiento.



Día 5. Ölos - Kittilä / Barcelona o Valencia

Media pensión

Desayuno buffet. Tiempo libre hasta la hora del traslado al aeropuerto de Kittilä. Almuerzo libre. Salida en vuelo con destino a Barcelona o Valencia. Cena a bordo con bebidas incluidas. Llegada y fin del viaje.

Salidas 28 diciembre 2022

Vuelo especial **DESDE BARCELONA o VALENCIA**

HORARIOS Y VUELOS PREVISTOS

Salida desde Barcelona

28 Dic	Barcelona - Kittilä	TB 9875	11.15-17.00
01 Ene	Kittilä - Barcelona	TB 9876	15.00-18.30

Salida desde Valencia

28 Dic	Valencia - Barcelona	TB 9875	09.30-10.25
28 Dic	Barcelona - Kittilä	TB 9875	11.15-17.00
01 Ene	Kittilä - Barcelona	TB 9876	15.00-18.30
01 Ene	Barcelona - Valencia	TB 9876	19.20-20.00

Los horarios de vuelos definitivos serán reconfirmados con antelación a la salida del viaje.



PRECIO FINAL POR PERSONA

Tasas aéreas y carburante (incluidas): 155 € (sujeto a cambios según fecha de emisión de billetes)

	Hab. Luxury Suite
3 adultos	2.495
2 adultos	2.569
Niño 4 - 11.99 años (*)	2.079
Niño 2 - 3 años (*)	1.275

Descuento del 5% ya aplicado para reservas realizadas antes del 30 de septiembre.
(*) Niño compartiendo habitación con 2 adultos.
Suplemento individual: 599 €.
Bebé (de 0 a 1,99 años) que no ocupa asiento: 385 €.
Consúltenos precio para niños de 2-12 años acompañados de un adulto.

NUESTRO PRECIO INCLUYE

- Billete en vuelo especial clase turista de la compañía **TUI Fly**, con una maleta facturada máx. 23 kg y 5 kg de equipaje de mano por persona. Almuerzo y cena a bordo con bebidas incluidas en cada trayecto.
- 4 noches en el hotel Lapland Ölos 4* en régimen de alojamiento y desayuno en habitación "Luxury Suite". Grupo máximo 30 personas.
- Traslados aeropuerto - hotel - aeropuerto.
- 4 desayunos, 4 almuerzos y 5 cenas sin bebidas.
- Excursiones y safaris indicados en el programa con guía acompañante de habla castellana exclusivo **TUI Spain**: safari en motonieve y pesca en el hielo, paseo en trineo de renos, visita del pueblo de los elfos y encuentro con Santa Claus, safari en trineo de perros huskies y paseo con raquetas de nieve.
- Equipamiento térmico de safari para toda la estancia en Ölos, compuesto de mono, botas, bufanda, calcetines de lana, casco y guantes para la actividad de motonieve.
- Uso de la sauna privada y jacuzzi de la habitación.
- Completa documentación de viaje.
- Seguro de Inclusión.
- **Tasas aéreas y de carburante: 155 €** (sujeto a cambios según fecha de emisión de billetes).



NUESTRO ALOJAMIENTO

LAPLAND HOTEL ÖLOS

Lapland Hotel Ölos se encuentra en Muonio, al pie del páramo de Olos a 70 km del aeropuerto de Kittilä. Múltiples lagos, ríos y páramos, hacen que las vistas de Olos sean maravillosamente coloridas. Los esquiadores de fondo pueden disfrutar de las pistas bien tan pronto como cae la primera nevada. Dispone de 210 opciones de acomodación, desde acogedores apartamentos de vacaciones hasta suites de lujo. El hotel de suites, con junior suites que ofrecen instalaciones de lujo y fantásticas vistas, está situado en la pista de esquí. Es conocido por sus instalaciones para reuniones y conferencias de alto nivel, con su gran auditorio de 600 asientos. Olos, ofrece tranquilidad, pero también una gran variedad de actividades, todo en el mismo lugar. Con su propio centro de esquí con pistas cuidadas, una amplia red de pistas y los servicios de actividades ponen todo lo que pueda necesitar a su alcance.

Hab. Luxury Suite

3  / 2  2 

Dispone de junior suites equipadas con 2 camas individuales y un sofa-cama. Cuenta con jacuzzi, TV, secador de pelo, sauna y zona de cocina. Cap. máxima 2 adultos + 2 niños o 3 adultos.



NUESTRO ALOJAMIENTO

- Los precios de los safaris están basados en 2 personas compartiendo moto nieve/trineo e incluye un completo equipo térmico compuesto de traje térmico, botas, guantes, gorros, calcetines, bufanda y casco para la excursión en motonieve.
- Para la conducción de la motonieve es necesario disponer de un permiso de circulación válido y tener cumplidos al menos 18 años. En función del peso, altura y decisión del guía, los menores de edad irán en un trineo que arrastra la moto nieve del guía o como acompañante en la motonieve.
- Las motonieves disponen de un seguro a todo riesgo con una franquicia de 980 € de la que cada participante es responsable en caso de accidente. Existe la posibilidad de rebajar la franquicia a 150 € con un pago adicional en destino de 15 € por conductor
- Por razones de seguridad y debido a las condiciones climatológicas, las excursiones pueden verse afectadas por cambios de itinerario, duración o incluso cancelación.
- En función del tamaño del grupo, éste puede ser dividido para realizar de una manera más cómoda la actividad. Igualmente, el orden definitivo de las excursiones incluidas en el programa será informado en el momento de entrega de la documentación o en su defecto por el guía en destino.
- La legislación finlandesa es bastante estricta respecto a la prohibición de fumar en el interior de los alojamientos. Declinamos cualquier responsabilidad al respecto, debiéndose hacer cargo el cliente ante la correspondiente multa impuesta.
- Safari opcional visita del hotel de hielo en busca de la aurora boreal: 140 € adultos; 106 € niños 4-11.99 años.

CONDICIONES ESPECIALES DE CANCELACIÓN

Sin gastos de cancelación hasta el 01 septiembre.

Cancelaciones entre el 02 y el 30 de septiembre: 15 % del total del viaje.

Cancelaciones entre el 01 y el 31 octubre: 25 % del total del viaje.

Cancelaciones entre el 01 y el 11 noviembre: 50 % del total del viaje.

Cancelaciones entre el 12 noviembre y 28 de diciembre: 100 % del total del viaje.

Recomendamos la contratación de nuestros seguros de anulación o anulación y asistencia que incluye coberturas de cancelación por COVID-19.

En caso de fuerza mayor provocada por COVID-19 que no posibilite la realización del viaje (como el cierre de fronteras), no se cobrará ningún gasto de cancelación.



PREGUNTAS FRECUENTES

¿Dónde está Laponia?	Laponia no es un país en sí mismo, sino una región ubicada en el Círculo Polar Ártico, que abarca Finlandia, Noruega, Suecia y también parte de Rusia. Nuestros programas le llevarán al lugar donde vive Papá Noel: la Laponia finlandesa. La duración del vuelo directo desde España es de unas 5hrs.
¿Cuál es la moneda? ¿Aceptan tarjetas de crédito?	La moneda es el euro y las tarjetas de crédito son aceptadas incluso para el pago de importes de pequeña cuantía.
¿Cuánta luz habrá en diciembre?	Durante el mes de diciembre hay una media de 4 a 5 horas de luz diurna, entre las 10:00 y las 14:30.
¿Qué documentación es necesaria para viajar a Laponia?	Para emprender viaje a Finlandia es suficiente llevar el DNI o pasaporte en vigor. Si viajas con niños, éstos deberán ir también documentados mediante su propio DNI o pasaporte. Documentos sin foto o el Libro de familia carecen de validez fuera de España, por lo que las autoridades fronterizas le denegarán el embarque a cualquier niño no documentado mediante su propio DNI o pasaporte. Del mismo modo, recomendamos informarse en su Consulado sobre los documentos a presentar para pasajeros con nacionalidad distinta a la española.
¿Son adecuados los viajes para familias monoparentales?	Nuestros viajes a Laponia son aptos para familias y esto, por supuesto, incluye familias monoparentales. Consúltenos precio en función del programa deseado.
¿Y los menores a 2 años o bebés, son viajes adecuados?	Debido a las condiciones climáticas extremas en Laponia, recomendamos no viajar con menores de 2 años. Muchas de las actividades requieren pasar tiempo al aire libre en condiciones árticas extremas.
¿Cuánto equipaje puedo llevar conmigo?	El equipaje máximo permitido es de una maleta de 23 kg por persona en bodega y 5 kg como equipaje de mano.
¿Están incluidas las comidas y bebidas en el avión?	Si, ambas. En el caso de los vuelos de la ida está incluido almuerzo caliente. En el caso del vuelo de regreso, la cena también está incluida.
¿Puedo reservar asientos con anticipación?	Todos los trayectos en avión se realizan en vuelos chárter y la asignación de asientos se realiza en función de la fecha de alta de la reserva. En la medida de lo posible, garantizaremos que las familias sean sentadas juntas. Ningún menor de edad será separado de sus padres en los asientos del avión.
¿Es posible realizar check in online antes de la salida?	No, al tratarse de un vuelo chárter.
¿Cuándo recibiré la documentación?	Entre 7 - 10 días antes de la salida.



<p>Mi familiar ha realizado la reserva en una agencia distinta a la mía, ¿realizaremos las excursiones en el mismo grupo?</p>	<p>Si bien los proveedores se esforzarán por reservar a ambas partes en los mismos traslados y excursiones, recomendamos encarecidamente avisarnos en el momento de realización de la reserva. No podremos garantizar que las actividades se realizarán en el mismo grupo sino hemos recibido notificación previa.</p>
<p>¿Qué ropa debo llevar y cual será facilitada en destino?</p>	<p>Para todos los programas se incluye un traje o mono térmico de una pieza, así como unas botas. En función de la hora de llegada a destino, en algunos de los programas es posible que la recogida de la equipación se realice el segundo día del programa (será informado en el momento de entrega de la documentación). Se recomienda traer ropa interior térmica, jerséis o camisetas de manga larga, así como pantalones o mayas térmicas. Use capas delgadas y holgadas que puedan ponerse o quitarse de forma cómoda según sea necesario. Si bien el proveedor facilitará botas, guantes y calcetines, recomendamos traer los suyos propios.</p>
<p>¿Qué tipos de enchufes hay en Finlandia?</p>	<p>Enchufe europeo(220V).</p>
<p>¿Cuál es el código de vestimenta para las cenas de gala en fin de año?</p>	<p>Durante el periodo de Nochevieja se incluye en el programa una cena especial y usted decide cómo vestirse. Hay que tener en cuenta que normalmente se realizan después actividades al aire libre, por lo que se recomienda ropa abrigada y cómoda. Aunque hay gente que les gusta vestirse elegantemente para la ocasión, por lo general la ropa casual es la norma.</p>
<p>Cuidado de dispositivos electrónicos (móviles, cámaras, etc.)</p>	<p>Recomendamos que mantenga su móvil o cámara en el bolsillo cuando esté al aire libre, así como llevar una batería de repuesto. Si ha estado al aire libre durante mucho tiempo, cuando regrese a su alojamiento, deje su cámara en su abrigo/bolso y deje que se caliente de forma natural para evitar la condensación. Pañuelos para limpiar la lente.</p>
<p>¿Cómo es la comida local?</p>	<p>La cocina lapona está basada en gran medida en productos locales debido a su ubicación: patatas, sopas caseras, estofados, pescado, verduras, jugo de bayas, etc. Los almuerzos suelen ser bastantes ligeros (en base a sopas), siendo el desayuno y cena las comidas principales del día.</p>
<p>¿Veremos la aurora boreal?</p>	<p>Todo depende del clima y las condiciones atmosféricas. Si se dan las condiciones adecuadas, tendremos grandes opciones de verlas al encontrarnos por encima del Círculo Polar Ártico.</p>